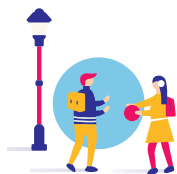


LE DÉPARTEMENT AGIT



- Il accompagne les personnes âgées, les personnes atteintes d'un handicap, les personnes en insertion, les familles lorsqu'elles rencontrent des difficultés, à une période de leur vie.



- Il construit les routes, les collèges. Il aide les communes et les groupements de communes : l'ensemble de l'Ille-et-Vilaine est concerné.



- Il soutient la culture, le sport et l'environnement.

Février 2020 - D-PSH-020-002 - Studio graphique du Département d'Ille-et-Vilaine - COM DEP14 - Crédit photographique : © Jean-Paul Noble



Ille & Vilaine
LE DEPARTEMENT

Les Services d'accompagnement à la vie sociale (SAVS)



Ille-et-Vilaine, **la vie**
à taille humaine



Avec Ecofolio
tous les papiers
se recyclent.



Ille & Vilaine
LE DEPARTEMENT

www.ille-et-vilaine.fr

Département d'Ille-et-Vilaine

Direction de l'autonomie
1 avenue de la Préfecture
35042 Rennes Cedex
Tél. : 02 99 02 38 22

Un accompagnement pour réaliser
son projet de vie



Qu'est-ce qu'un **Service d'accompagnement à la vie sociale (SAVS)** ?

C'est un service de proximité, animé par des travailleurs sociaux, qui a pour mission d'aider les personnes en situation de handicap à réaliser leur projet de vie, en proposant un accompagnement personnalisé.

Le SAVS vous accompagne vers le maintien ou l'acquisition de l'autonomie et des relations avec votre environnement dans :

- l'accomplissement d'actes de la **vie quotidienne** et de **démarches administratives**,
- l'épanouissement de votre **vie sociale et citoyenne**,
- le maintien ou la restauration de vos **liens familiaux**,
- l'accomplissement de démarches d'**accès au logement**,
- l'accompagnement à l'**accès à la santé**...

Qui peut **en bénéficier** ?

Vous êtes une personne en situation de handicap, **âgée de plus de 18 ans**, bénéficiaire d'une orientation en Service d'accompagnement à la vie sociale par la Commission des droits et de l'autonomie des personnes handicapées (CDAPH) de la MDPH. Vous vivez dans un logement autonome ou au domicile de vos parents.

Comment se passe l'accompagnement ?

Vous construisez votre projet **avec un travailleur social** qui sera votre référent et assurera le suivi de votre situation.

Vous bénéficiez d'**entretiens réguliers à domicile**, dans les locaux du service, ou dans les lieux concernés par l'accompagnement de votre projet.



QUI CONTACTER POUR SE RENSEIGNER ?

- Votre Centre local d'information et de coordination (CLIC)
- La MDPH d'Ille-et-Vilaine : **0 800 35 35 05**
- Info sociale en ligne
Tél. : **0 800 95 35 45** ou par mail :
isl@ille-et-vilaine.fr